

PENSIAMO PROGETTIAMO PRODUCIAMO PER CENTIMETRO LINEARE

WWW.PRECABL.COM



<p>alimentazioni temporaneo</p> <ul style="list-style-type: none"> ➤ N.04 Lampade di illuminazione con plafoniera stagna da E30W (tabella DY3021) del tipo a basso consumo energetico CFL (Compatta a fluorescenza) con potenza minima 30 W ➤ N.01 Telaio porta quadri BT in acciaio zincato ➤ N.01 Quadro servizi ausiliari 30161 ➤ N.01 Distanziatore per quadri Bt DS3055 ➤ N.01 Sistema passacavo a parete diam.minimo 80mm con la possibilità di sigillare cavi precablati , sono previsti 4 cavi da 10mm, per antenna ➤ N.04 Canalette in VTR di raccolta e allontanamento acqua piovana ➤ N.01 Cartello monitor secondo tabella ENEL EA 8028 ➤ N.01 Targa esterna costruttore Precabl srl. ➤ Tetto a doppia falda <p>N.01 Vasca di fondazione in c.a.v. di dim. 6700x2500x600mm. Fondazione per appoggio box utile al passaggio dei cavi. Prefabbricato monoblocco in c.a.v., h utile interna 500mm. Spessore pareti laterali svasate dall'alto verso il basso da 200 a 250mm Fori a frattura prestabilita verso l'esterno su quattro lati, per consentire l'ingresso dei cavi MT e l'uscita dei cavi BT.</p>	
<p>CARATTERISTICHE COSTRUTTIVE</p> <p>Le pareti saranno realizzate in conglomerato cementizio vibrato, adeguatamente armate di spessore non inferiore a 9 cm. Il dimensionamento dell'armatura sarà quella prevista dal D.M. 14 gennaio 2008. Sulla parete lato finestre si fisserà un passante in materiale plastico, annegato nel calcestruzzo in fase di getto, per consentire il passaggio di cavi elettrici temporanei. Tale passante avrà un diametro interno minimo di 150 mm, dotato di un dispositivo di chiusura/apertura funzionante solo con attrezzi speciali garantirà la tenuta anche in assenza di cavi. Sulla parete opposta a quella contenente le porte, in corrispondenza dell'armadio Rack, si prevederà un Sistema Passacavo (Ø 80 mm) per l'antenna.</p> <p>COPERTURA</p> <p>La copertura sarà opportunamente ancorata alla struttura e garantirà un coefficiente medio di trasmissione del calore</p>	

PENSIAMO
PROGETTIAMO
PRODUCIAMO
PER
CENTIMETRO
LINEARE

WWW.PRECABL.COM



minore di 3,1 W/°C m².La copertura sarà a due falde con pendenza come richiesto dalle Autorità competenti – Comuni, Sovrintendenze Beni Culturali ed ambientali etc. - prevedendo un rivestimento in cotto o laterizio (coppi o tegole) oppure in pietra naturale o ardesia.

IMPIANTO DI VENTILAZIONE

La ventilazione all'interno del box avverrà tramite due aspiratori eolici, in acciaio inox del tipo con cuscinetto a bagno d'olio, installati sulla copertura e le due finestre di aerazione in resina o in acciaio (DS 927 – DS 926), posizionate sul fianco del box. Gli aspiratori avranno un diametro minimo di 250 mm e dotati di rete antinsetto di protezione removibile maglia 10x10 e di un sistema di bloccaggio antifurto. L'acciaio inox degli aspiratori sarà del tipo AISI 304 (acciaio al Cr-Ni austenitico) come da UNI EN 10088-1:2005

Gli aspiratori saranno posizionati nella zona intermedia tra i quadri di media tensione e la parete anteriore (porte) in modo da evitare che possibili infiltrazioni d'acqua finiranno sulle apparecchiature elettriche MT o BT . Gli aspiratori eolici saranno isolati elettricamente dall'impianto di terra (CEI EN 50522:2011-07) e dall'armatura incorporata nel calcestruzzo.

IMPIANTO ELETTRICO

L'impianto elettrico, del tipo sfilabile, sarà realizzato con cavo unipolare di tipo antifiamma, con tubo in materiale isolante incorporato nel calcestruzzo e consentirà la connessione di tutti gli apparati necessari per il funzionamento della cabina (SA, UP, ecc.) N.1 quadri di bassa tensione per l'alimentazione dei servizi ausiliari SA (DY 3016/3) che sarà installato nel rack (DY3005);N.4 lampade di illuminazione, installate una nel vano misure e tre nel vano consegna (DY3021);l'alimentazione di ognuna delle lampade di illuminazione è realizzata con due cavi unipolari di 2,5 mm², in tubo in materiale isolante incorporato nel calcestruzzo con interruttore bipolare IP>40;N.1 Telaio porta Quadri BT in acciaio zincato a caldo (spessore minimo 12μ);N.1 distanziatore per quadri BT (DS3055);un armadio rack - omologato e-distribuzione - del tipo a rastrelliera idoneo a contenere cassette da 19" (DY 3005).Tutti i componenti dell'impianto saranno contrassegnati con un



PENSIAMO
PROGETTIAMO
PRODUCIAMO
PER
CENTIMETRO
LINEARE

WWW.PRECABL.COM

Spett.le PRECABL S.r.l.
Via Casapapa N° 5,
83029 Solofra (Avellino)
ITALIA
Email: pre.cabl@libero.it

Qualificazione delle Imprese fornitrici ed appaltatrici.
N. 399448

PRECABL è AZIENDA QUALIFICATA ENEL

marchio attestante la conformità alle norme

PAVIMENTO

Il pavimento a struttura portante, avrà uno spessore minimo di 10 cm .E' consentita la realizzazione di strutture intermedie tra il pavimento ed il basamento. Tali strutture saranno realizzate in modo da non impedire il passaggio dei cavi e se in acciaio saranno zincate a caldo (Norme CEI 7-6).In corrispondenza della porta d'entrata sarà previsto un rialzo del pavimento di 40 mm per impedire l'eventuale fuoriuscita dell'olio trasformatore. Nel pavimento sarà inglobato un tubo di diametro esterno (De) non inferiore a 60 mm collegante i dispositivi di misura situati nel locale utente con i scomparti MT del locale consegna.Sul bordo dell'apertura per l'accesso alla vasca di fondazione sarà inserito un punto accessibile sull'armatura della soletta del pavimento, per la verifica della continuità elettrica con la rete di terra..In prossimità del foro per il rack saranno installate n.4 boccole filettate annegate nel cls facenti filo con il pavimento, utili al fissaggio del quadro rack

BASAMENTO

Preliminarmente alla posa in opera del box, sul sito prescelto verrà interrato il basamento d'appoggio prefabbricato in c.a.v., realizzato in monoblocco o ad elementi componibili in modo da creare un vasca stagna sottostante tutto il locale consegna dello spessore netto di almeno 50 cm (compresi eventuali sostegni del pavimento. Tra il box ed il basamento sarà previsto collegamento meccanico (come da punto 7.2.1 del DM 14/01/2008) prevedendo un sistema di accoppiamento tale da impedire eventuali spostamenti orizzontali del box stesso ed un sistema di sigillatura al contatto box-vasca, tale da garantire una perfetta tenuta all'acqua.I fori saranno predisposti di flange a frattura prestabilita verso l'esterno e predisposti per l'installazione dei passacavi.

IMPIANTO DI MESSA A TERRA

La cabina sarà dotata di un impianto di terra di protezione dimensionato in base alle prescrizioni di Legge ed alle Norme CEI EN 50522: 2011-03 (CEI 99-3) E CEI EN 61936 - 1: 2011-03 (CEI 99-2).

Il collegamento interno-esterno della rete di terra sarà realizzato con n. 2 connettori in acciaio inox, annegati nel



PENSIAMO
PROGETTIAMO
PRODUCIAMO
PER
CENTIMETRO
LINEARE

WWW.PRECABL.COM



PRECABL è AZIENDA QUALIFICATA ENEL

CONDIZIONI GENERALI DI FORNITURA PREPARAZIONE DEL PIANO DI APPOGGIO

La base di appoggio dovrà essere realizzata in piano, tale da permettere il corretto posizionamento dei monobox in conformità ai disegni esecutivi prodotti dalla Pre.Cabl S.r.l.

ACCESSIBILITA' AUTOMEZZI A LUOGO DI INSTALLAZIONE

Dovrà essere assicurata l'accessibilità degli automezzi al luogo prescelto per il montaggio con la possibilità di effettuare manovre con motrice e rimorchio ed affiancamento al latomaggiore del basamento alla distanza massima di 2 m per poter effettuare le operazioni di scarico. Lo spazio aereo circostante l'area di montaggio dovrà essere libera da ostacoli distanti meno di 15m in altezza dal basamento. Ai fini di una corretta valutazione dell'accessibilità degli automezzi e dello scarico si richiedono planimetrie quotate e foto del sito di installazione. In mancanza dei documenti ai punti precedenti la Pre.Cabl. S.r.l. sarà sollevata da qualsiasi responsabilità. Saranno pertanto a carico del cliente tutti gli oneri derivanti da tempi maggiori per lo scarico ed il posizionamento dei prefabbricati qualora si rendesse necessario il successivo posizionamento in altra data. Detta data dovrà essere preventivamente concordata con la Pre.Cabl. S.r.l. in funzione delle reciproche necessità.

INDICAZIONI PER LA PREPARAZIONE DEL PIANO DI POSA PER UN BOX IN CEMENTO ARMATO VIBRATO



PENSIAMO PROGETTIAMO PRODUCIAMO PER CENTIMETRO LINEARE

WWW.PRECABL.COM

**Spett.le
PRECABL S.r.l.
Via Casapapa N° 5,
83029 Solofra (Avellino)
ITALIA**
Email: pre-cabl@libero.it

Qualificazione delle Imprese fornitrici ed appaltatrici.
N.ro 399448

PRECABL è AZIENDA QUALIFICATA ENEL

ENEL Italia S.p.A.
Prestati di servizio

LE DIMENSIONI IN PIANTA (L,P) DELLO SCAVO DA EFFETTUARE SI CALCOLANO MAGGIORANDO DI CIRCA 1 METRO LE DIMENSIONI IN PIANTA (L,P) DEL BASAMENTO DA POSIZIONARE

esempio
DIMENSIONI BOX MT 2X4
DIMENSIONI SCAVO MT 3X6



- 01
- 02
- 03
- 04
- 05

L'ALTEZZA DELLO SCAVO SARA' 700MM, DAL PIANO STRADALE FINITO, NEL CASO DI UNA VASCA DI FONDAZIONE STANDARD, ALTA 600MM.

L'ALTEZZA DELLO SCAVO E' SEMPRE + 100MM, RISPETTO ALL'ALTEZZA DELLA VASCA

H SCAVO = H VASCA + 100MM

esempio
h VASCA 800mm
h SCAVO 900mm



- 01
- 02
- 03
- 04



PENSIAMO
PROGETTIAMO
PRODUCIAMO
PER
CENTIMETRO
LINEARE

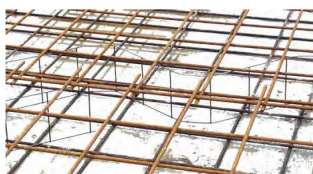
WWW.PRECABL.COM

Spett.le PRECABL S.r.l. Via Casapapa N° 5, 83029 - Solofra (Avellino) ITALIA
Email: pre-cabl@libero.it

Qualificazione delle Imprese fornitrici ed appaltatrici.
N.° 399448

PRECABL è AZIENDA QUALIFICATA ENEL

ENEL Italia S.p.A.
Prestato di Qualifica



REALIZZAZIONE DEL PIANO DI APPOGGIO DI UNA VASCA/BASAMENTO CON CALCESTRUZZO DOSATO CON ALMENO 300 KG DI CEMENTO TIPO 325 E CON RESISTENZA SPECIFICA NON INFERIORE A RCK 250 KG./CM2, ARMATO CON DOPPIA RETE ELETTROSALDATA DI DIAMETRO MIN. PARI A 10 MM CON MAGLIA 10X10. H SOLETTA FINITA 200 MM, PERFETTAMENTE LIVELLATA.



NON RESTACHE

Assicurarsi che sia possibile l'accesso degli automezzi, al luogo prescelto per il montaggio e la possibilità di effettuare manovre con motrice e rimorchio. Assicurarsi che sia possibile l'affiancamento dei mezzi al lato maggiore del basamento, alla distanza minima di 2 m, per poter effettuare le operazioni di scarico. Assicurarsi che lo spazio aereo circostante l'area di montaggio, sia libero da ostacoli (linee elettriche ecc.) per almeno 15m in altezza dal basamento.

- 01
- 02
- 03
- 04

RIEPILOGANDO



OPERAZIONE IN ALTEZZA
SCAVO - SOLETTA → -700+200 = -500
-500 - VASCA = SEMPRE +100 DALLA LINEA DI TERRA

ed ecco fatto

SIAMO PRONTI
PER LO SCARICO E IL
POSIZIONAMENTO

THANKS FOR YOUR ATTENTION
AND ANY QUESTIONS:

PRECABL SRL
0825-534783
Via Casapapa 5 83029 Solofra Av
info@precabl.it
www.precabl.it

- 01
- 02
- 03
- 04



PENSIAMO
PROGETTIAMO
PRODUCIAMO
PER
CENTIMETRO
LINEARE

WWW.PRECABL.COM

**Spett.le
PRECABL S.r.l.
Via Casapapa N° 5,
83029 - Solofra (Avellino)
ITALIA**

Email: pre.cabl@precabl.it

Qualificazione delle Imprese fornitrici ed appaltatrici.
N.ro 399448

Il presente è un estratto della relazione di qualificazione. Il contenuto è di natura puramente informativa e non costituisce in alcun modo un'offerta o un impegno. Il presente è un estratto della relazione di qualificazione. Il contenuto è di natura puramente informativa e non costituisce in alcun modo un'offerta o un impegno.

ENEL Italia S.p.A.
Prestazioni di servizi

PRECABL è AZIENDA
QUALIFICATA ENEL

TRASPORTO e POSIZIONAMENTO di una cabina elettrica

TRASPORTO STANDARD
LARGHEZZA CABINE
fino a 2500mm

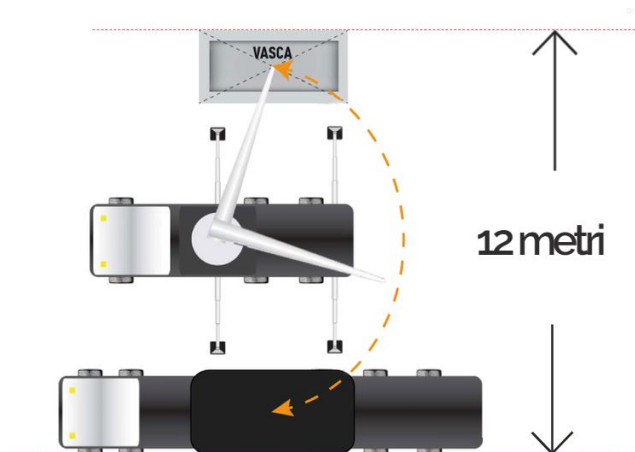
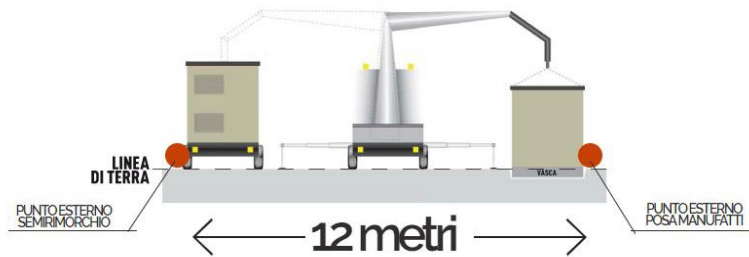


TRASPORTO ECCEZIONALE
LARGHEZZA CABINE
da 2500mm a 3000mm



IL POSIZIONAMENTO AFFIANCATO

NEL CASO IN CUI NELL'AREA DI SCARICO SIA POSSIBILE L'AFFIANCAMENTO DEL SEMIRIMORCHIO ALLA GRU OCCORRE UNA LARGHEZZA DI 12 mt TRA IL PUNTO ESTERNO DI POSA DELLA VASCA + BOX E IL LATO ESTERNO DEL SEMIRIMORCHIO



PENSIAMO PROGETTIAMO PRODUCIAMO PER CENTIMETRO LINEARE

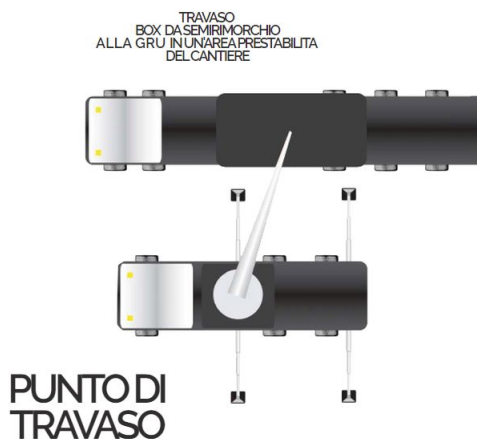
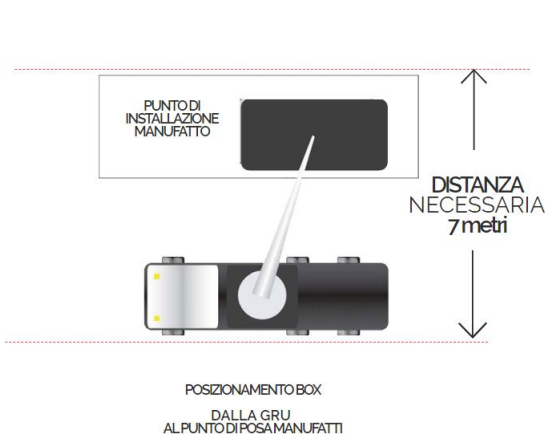
WWW.PRECABL.COM

PRECABL è AZIENDA QUALIFICATA ENEL

IL POSIZIONAMENTO NON AFFIANCATO

NEL CASO IN CUI NELL' AREA DI SCARICO, PER PROBLEMI DI SPAZIO, NON SIA POSSIBILE L'AFFIANCAMENTO DEL SEMIRIMORCHIO E LA GRU AL PUNTO DI INSTALLAZIONE, È POSSIBILE ESEGUIRE IL TRAVASO DEL BOX DAL SEMIRIMORCHIO (MEZZO DI TRASPORTO) ALLA GRU (MEZZO DI POSIZIONAMENTO) IN UN'AREA DISTANTE DAL PUNTO DI INSTALLAZIONE DEL MANUFATTO, RIDUCENDO COSÌ LA LARGHEZZA NECESSARIA ALLE MANOVRE DA 12 METRI A 7 METRI.

IL PUNTO DI TRAVASO DEL BOX DAL SEMIRIMORCHIO ALLA GRU AVVERRÀ IN UN'AREA PRESTABILITA DEL CANTIERE, SUCCESSIVAMENTE SOLO LA GRU SI AFFIANCHERÀ AL PUNTO DI INSTALLAZIONE DEL MANUFATTO.



ONERI A CARICO DEL CLIENTE

- Direzione tecnica dei lavori
- Creazione di tutti gli spazi necessari ai nostri mezzi per accedere al luogo di lavoro, eventuale bonifica del terreno se non sufficientemente solido, circoscrizione dell'area di lavoro.
- Rimozione o messa fuori servizio di eventuali linee aeree
- Personale qualificato preposta allo scarico.

DANNI AI MANUFATTI IN CASO DI MOVIMENTAZIONE EFFETTUATA DAL CLIENTE

Qualora la resa dei Monobox sia franco destino con scarico a cura del Cliente e dovessero verificarsi errate manovre, la Pre.Cabl. S.r.l. declina ogni responsabilità per danni a cose o persone.



PENSIAMO
PROGETTIAMO
PRODUCIAMO
PER
CENTIMETRO
LINEARE

WWW.PRECABL.COM



PRECABL è AZIENDA QUALIFICATA ENEL

- CERTIFICAZIONI/OMOLOGAZIONI/QUALIFICHE
- Attestato Azienda Qualificata Enel
- Attestato di qualificazione produzione di componenti prefabbricati ministero dei lavori pubblici
- ISO 14001:2004 Produzione ed installazione manufatti prefabbricati in calcestruzzo per cabine elettriche
- ISO 9001:2015 Per la progettazione produzione ed installazione manufatti prefabbricati in calcestruzzo per cabine elettriche
- BS OHSAS 18001:2007 Progettazione produzione ed installazione manufatti prefabbricati in calcestruzzo per cabine elettriche
- Certificato di conformità del controllo della produzione in fabbrica Ce Omologazioni enel
- Omologazione Enel DG 2061 ED.V Gennaio 2007
- Omologazione Enel DG 2061 REV.07.1 10 Febbraio 2012
- Omologazione Enel DG 2061 8 15 Settembre 2016
- Omologazione cabina Microbox DG10197ed•2 del 18/04/2014
- Omologazione cabina Minibox DG2081 RevO4 del 04/06/2013
- Attestazione Box prefabbricati Rispondenti alle normative Norma CEI 17-63 (CEI EN-61330 – EN 62271-202) per quanto riguarda le caratteristiche dei locali
- Norme CEI 11-1 / 11-35 / CEI 0-16 / ENEL DG2092 Rev. 02 - 1 luglio 2011

Visita il ns Nuovo Sito www.precabl.com

PRECABL
CABINE

MONOBLOCCO IN CAV
A PANNELLI IN CAV
CONTAINER
SHELTER
OMOLOGATE ENEL
BOX CHIAVI IN MANO
ACCESSORI CABINE

PRECABL
SCOMPARTI

QUADRI
MEDIA TENSIONE
BASSA TENSIONE
TRASFORMATORI
CAVI MT
CAVI BT

PRECABL
AMBIENTE

IMPIANTI PRIMA
PIOGGIA
DEPURAZIONE
ACCUMULO
ANTINCENDIO
TRATTAMENTO REFLUI
ACQUE METEORICHE
MURI DI CONTENIMENTO
VASCHE
SILOS ORIZZONTALI

seguici su facebook: www.facebook.com/Precabl/
linkedin: www.linkedin.com/company/precabl-srl/

